

AGUSTOS 2011

Atatürk Sanayi Bölgesi
Hadımköy Mahallesi Haşim İşcan
Caddesi no.4
Arnavutköy/İSTANBUL

Tel: +90 (212) 798 34 34 pbx
Fax: +90 (212) 798 34 43
Mail: info@akpenplastik.com.tr
Web: www.ttstr.com



3D designer: CENGİZSARİ



TILT AND TURN SYSTEMS

page5
01 ÇA İSPANYOLETİ
TT ESPAGNOLETTE
ПРИВОД ПОВ.-ОТКИДНОЙ
سكة امالة و تحويل

page5
03 ÇA MAKAS
TT SCISSORS
НОЖНИЦЫ ПОВ.-ОТКИДНЫЕ
ذراع- مقص امالة و تحويل

page5
04 ALT VE ARKA KİLİTLEME
TT BACK LOCK
ДОПОЛНИТЕЛЬНЫЙ ПРИЖИМ
امالة و تحويل قفل اضافي سفلي

page6
06 ÇA KÖŞE ELEMANI (STANDART)
TT CORNER PART (STANDART)
УГЛОВАЯ ПЕРЕДАЧА стандартный угол
قطعة زاوية امالة و تحويل (قياسي)

page6
07 ÇA KÖŞE ELEMANI (KISA KÖŞE)
TT CORNER PART (SHORT CORNER)
УГЛОВАЯ ПЕРЕДАЧА короткий угол
قطعة زاوية امالة و تحويل (قصير)

page6
08 ÇA KÖŞE ELEMANI (EMNİYETLİ)
TT CORNER PART (SECURITY)
УГЛОВАЯ ПЕРЕДАЧА
C-1-зацепом
قطعة زاوية امالة و تحويل (بقل امان)

page7
09 ÇA KÖŞE ELEMANI (VENTİLASYON KÖŞE)
TT CORNER PART (VENTILATION CORNER)
УГЛОВАЯ ПЕРЕДАЧА под
микропрветриванием
قطعة زاوية امالة و تحويل (افتح قليل)

page7
10 İSPANYOLET ALT ELEMANI
TT ESPAG. BOTTOM LOCK PART
НИЖНИЙ ПРИЖИМ
القطعة السفلية للإسبنيوليت

page7
11 ALT KİLİTLEME ZAMAK (PIVOT) KARŞILIK
TT BOTTOM LOCK PIVOT STRIKER
ОТВЕТНАЯ ПЛАНКА НИЖНЕГО ПРИЖИМА
مثبت سفلي لقلب الجناح

page7
12 KASA ALT MENTEŞE
TT FRAME BOTTOM HINGE
ПЕТЛЯ НА РАМУ НИЖНЯЯ
مفصل سفلي للهيكل

page8
13 KANAT ALT MENTEŞE
TT SASH BOTTOM HINGE
ПЕТЛЯ СТВОРКУ НИЖНЯЯ
مفصل سفلي للجناح

page8
14 KASA ÜST MENTEŞE
TT FRAME TOP HINGE
ПЕТЛЯ НА РАМУ ВЕРХНЯЯ
مفصل اعلى هيكل النافذة

page8
15 MAKAS BAĞ MENTEŞE
TT SCISSOR CONNECTOR HINGE
КРОНШТЕЙН ВЕРХНЕЙ ПЕТЛИ
مفصل ربط الذراع - مقص

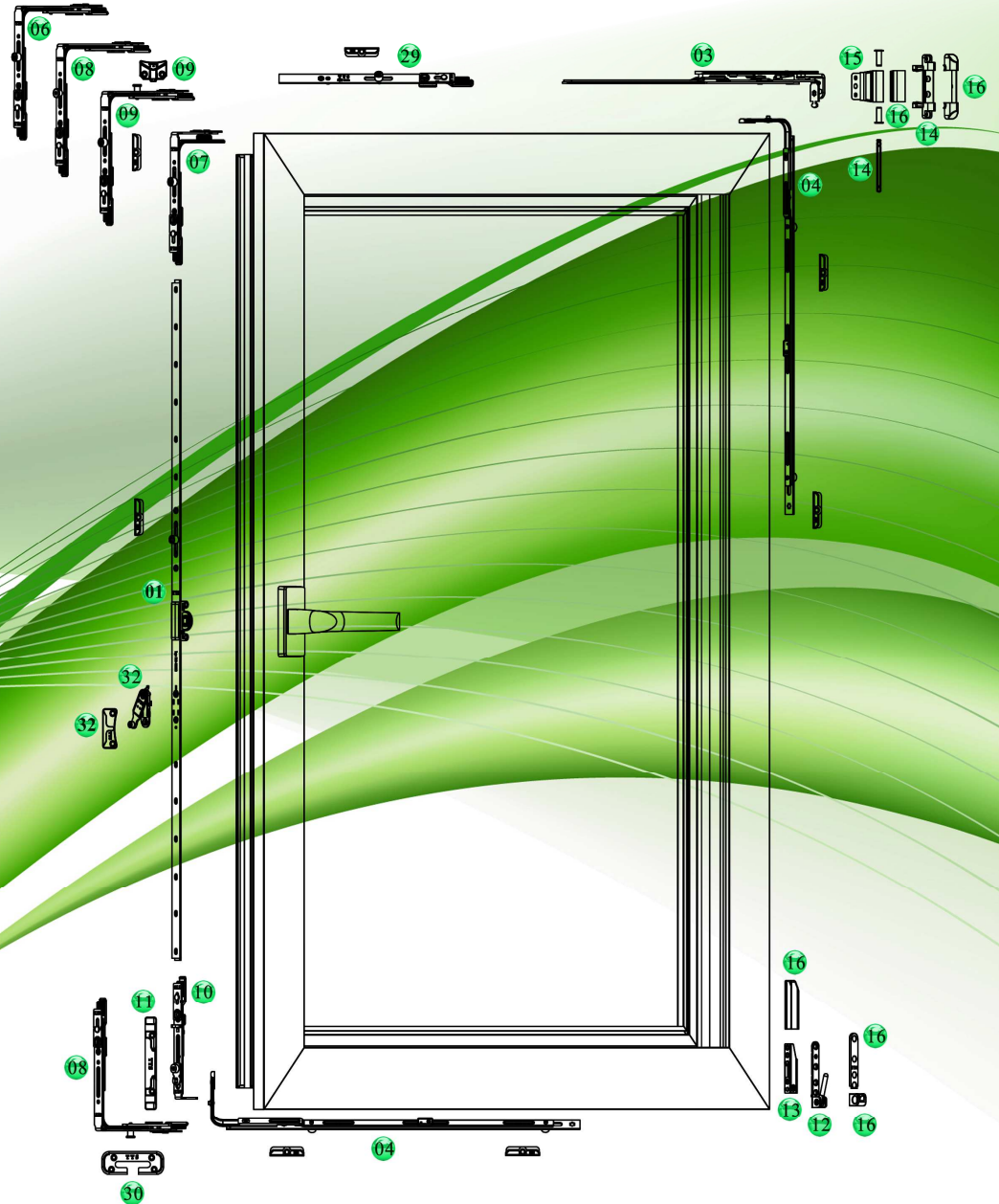
page8
16 PLS.KARAK TAKIM
TT PLASTIC COVER
КОМПЛЕКТ ДЕКОРАТИВНЫХ НАКЛАДОК
مقبض اسبنيوليت مخفي

page12
29 UZATMA PARÇASI
TT EXTENSION PART
УДЛИНИТЕЛЬ 250мм
قطع تمديد الإسبنيوليت

page12
30 KANAT ALTTAN DEVİRME KARŞILIK
TT SASH TILT STRIKER
ПРОТИВОВЗЛОМНАЯ ОТВЕТНАЯ ПЛАНКА
مثبت سفلي لقلب الجناح

page12
32 HATALI KULLANIM EMNİYETİ
KANAT KALDIRMA
FAULT USAGE & SASH LIFT LOCK
МИКРОЛИФТ-БЛОКИРАТОР ОШИБОЧ. ОТКРЫВАНИЯ

page12
32 HATALI KULLANIM EMNİYETİ
KANAT KALDIRMA KARŞILIK
FAULT USAGE & SASH LIFT
LOCK STRIKER
ОТВЕТНАЯ ПЛАНКА МИКРОЛИФТА



page7
12 KASA ALT MENTEŞE
TT FRAME BOTOM HINGE
ПЕТЛЯ НА РАМУ НИЖНЯЯ
مفصل سفلي للهيكال

page8
14 KASA ÜST MENTEŞE
TT FRAME TOP HINGE
ПЕТЛЯ НА РАМУ ВЕРХНЯЯ
مفصل اعلى هيكل النافذة

page8
15 MAKAS BAĞ.MENTEŞE
TT SCISSOR CONNECTOR HINGE
КРОНШТЕЙН ВЕРХНЕЙ ПЕТЛИ
مفصل ربط الذراع - مقص

page11
26 PLS.KARAK TAKIM
TT PLASTIC COVER
КОМПЛЕКТ ДЕКОРАТИВНЫХ НАКЛАДОК
مقبض اسبنيوليت مخفي

page9
17 LK İSPANYOLETİ
TT CROWBAR GEAR ESPAG.
ШТУЛЬПОВОЙ ПРИВОД
مقبض اسبنيوليت مخفي

page9
18 LK ALT SÜRGÜ
TT CROWBAR GEAR BOTOM SLIDE
ШТУЛЬПОВОЙ ШПИГАЛЕТ НИЖНИЙ
по центральный привод
مزلاج سفلي لمقبض اسبنيوليت مخفي

page9
19 LK ÜST SÜRGÜ
TT CROWBAR GEAR TOP SLIDE
ШТУЛЬП.ШПИГАЛЕТ ВЕРХИЙ
под центр.привод
مزلاج اعلى لمقبض اسبنيوليت مخفي

page9
20 LEVYE ALT KOLLU SÜRGÜ
TT CROWBAR GEAR BOTOM
SLIDE WITH LEVER
ШПИГАЛЕТ НИЖНИЙ
مزلاج - اليد المخفي في الاسفل

page10
21 LEVYE ÜST KOLLU SÜRGÜ
TT CROWBAR GEAR TOP SLIDE
WITH LEVER
ШПИГАЛЕТ ВЕРХИЙ
مزلاج - اليد المخفي في الاعلى

page10
22 LK KARŞILIK
TT CROWBAR GEAR STRIKER
ОТВЕТНАЯ ПЛАНКА ШПИНГАЛСТА
مثبت يد مخفي

page10
23 TEK AÇILIM ÜST MENTEŞE
TT SCISSOR HINGE
ФАЛЬШНОЖНИЦЫ
مفصل اعلى للجناح الثابت

page10
24 TEK AÇILIM ORTA MENTEŞE
(3 eksenli) TAKIM
TT MEDIUM HINGE (3 D) SET
ПЕТЛЯ ФРАМУЖНАЯ РЕГУЛИРУЕМАЯ 3D
مفصل اعلى للجناح الثابت

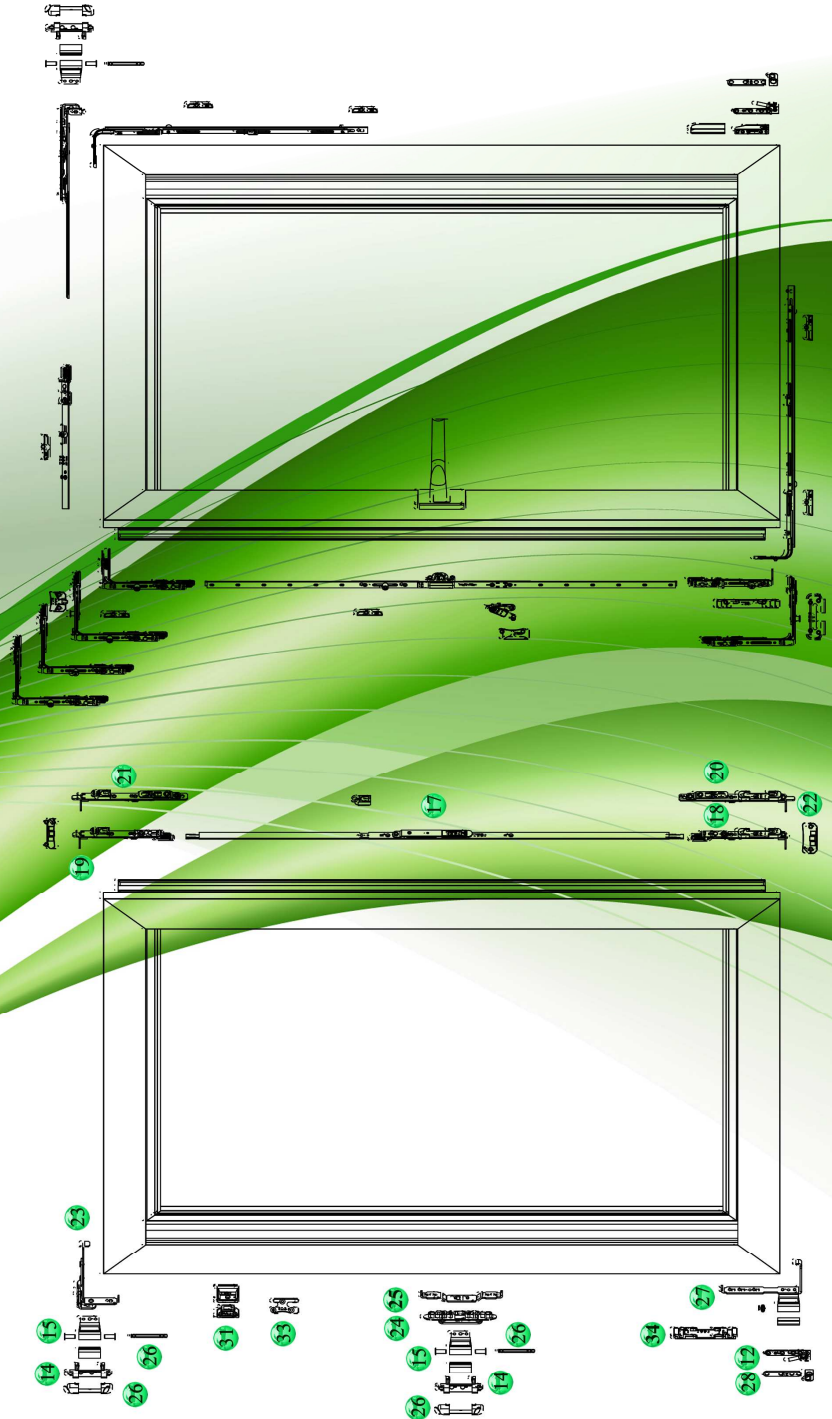
page11
25 TEK AÇILIM ORTA MENTEŞE
AYARSIZ SAC
TT MEDIUM HINGE
(NOT REGULATED) METAL
ПЕТЛЯ ФРАМУЖНАЯ
(металлическая)
مفصل وسطي للجناح الثابت
(غير قابل للتعديل) حديد

page11
27 KÖŞE KANAT ALT MENTEŞE
TT SASH BOTOM CORNER HINGE
НИЖНИЙ УГОЛ С КРОНШТЕЙНОМ
مفصل سفلي للجناح - مع زاوية

page11
28 KÖŞE KANAT ALT MENTEŞE
PLS.KARAK TAKIM
TT SASH BOTOM CORNER HINGE
PLASTIC COVER
КОМПЛЕКТ ДЕКОРАТИВНЫХ НАКЛАДОК
(ПОД УГЛ.НИЖН.ПЕТЛИ)
مفصل سفلي للجناح - مع زاوية
مقبض اسبنيوليت مخفي

page11
33 EMNİYETLİ KARŞILIK
DOUBLE CLAW PIVOT STRIKER
ПРОТИВОВЗЛОМНАЯ ОТВЕТНАЯ ПЛАНКА
(под T-защел)

page13
34 ÇİFT TIRNAK PİVOT KARŞILIK
SECURITY LOCK STRIKER
ОТВЕТНАЯ ПЛАНКА УНИВЕРСЛЬНАЯ
под 9 мм - 13 мм



ÇA İSPANYOLETE

TT ESPAGNOLETTE
ПРИВОД ПОВОРОТНО-ОТКИДНОЙ
سكة امالة و تحويل



		mm			
ISP	100-1	500-700	0	20	
ISP	100-2	700-1200	1	20	
ISP	100-3	900-1400	1	20	
ISP	100-4	1200-1700	2	20	
ISP	100-5	1700-2200	2	20	
ISP	100-6	2200-2600	2	20	

01

ÇA İSPANYOLETE (EMNİYETLİ)

TT ESPAGNOLETTE (SECURITY)
ПРИВОД ПОВОРОТНО-ОТКИДНОЙ Т-защел
سكة امالة و تحويل (بقفل امان)



		mm			
ISP	100-7	500- 700	0	20	
ISP	100-8	700-1200	1	20	
ISP	100-9	900-1400	1	20	
ISP	100-10	1200-1700	2	20	
ISP	100-11	1700-2200	2	20	
ISP	100-12	2200-2600	2	20	

02

ÇA MAKAS

TT SCISSORS
НОЖНИЦЫ ПОВОРОТНО-ОТКИДНЫЕ
ذراع- مقص امالة و تحويل



		mm			
MKS	110-00	350-600	0	20	
MKS	110-01	400-650	0	20	
MKS	110-02	650-900	0	20	
MKS	110-03	650-900	1	20	
MKS	110-04	900-1150	1	20	

03

ALT VE ARKA KILITLEME

TT BACK LOCK
ДОПОЛНИТЕЛЬНЫЙ ПРИЖИМ
امالة و تحويل قفل اضافي سفلي



		mm			
AK	120-01	170 mm 0-800	1	20	
AK	120-02	315 mm 0-800	1	20	
AK	120-03	800-1200	2	20	
AK	120-04	1200-1700	2	20	
AK	120-05	1700-2200	2	20	

04

ALT VE ARKA KILITLEME (EMNİYETLİ)

TT BACK LOCK (SECURITY)
ДОПОЛНИТЕЛЬНЫЙ ПРИЖИМ Т-защел
امالة و تحويل قفل اضافي سفلي (بقفل امان)



		mm			
AK	120-06	170 mm 0-800	1	20	
AK	120-07	315 mm 0-800	1	20	
AK	120-08	800-1200	2	20	
AK	120-09	1200-1700	2	20	
AK	120-10	1700-2200	2	20	

05

ÇA KÖŞE ELEMANI (STANDART)

TT CORNER PART (STANDART)
УГЛОВАЯ ПЕРЕДАЧА (СТАНДАРТНЫЙ УГОЛ)
قطعة زاوية امالة و تحويل (قياسي)



		mm			
KE	130-01	150-150	1	100	

06

ÇA KÖŞE ELEMANI (KISA KÖŞE)

TT CORNER PART (SHORT CORNER)
УГЛОВАЯ ПЕРЕДАЧА (КОРОТКИЙ УГОЛ)
قطعة زاوية امالة و تحويل (قصير)



		mm			
KE	130-02	50-150	1	100	

07

ÇA KÖŞE ELEMANI (EMNİYETLİ)

TT CORNER PART (SECURITY)
УГЛОВАЯ ПЕРЕДАЧА (Т-защел)
قطعة زاوية امالة و تحويل (بقفل امان)



		mm			
KE	130-03	150-150	1	100	

08

ÇA KOŞE ELEMANI (VENTILASYON KOŞE)
MIKRO VENTILASYON KARŞILIK



KE 130-04

TT CORNER PART (VENTILATION CORNER)
УГЛОВАЯ ПЕРЕДАЧА
(под микро-прветривания)

قطعة زاوية امالة و تحويل (افتح قليل)

APK 150-03

TT MICRO VENTILATION STRIKER
ОТВЕТНАЯ ПЛАНКА
(под микро-прветривания)

مثبت فتح قليل



	mm		
KE 130-04	150-150	100	
APK 150-03		100	

09

ISPANYOLET ALT ELEMANI



TT ESPAG. BOTTOM LOCK PART
НИЖНИЙ ПРИЖИМ

القطعة السفلية للاسبنيوليت

ALT 160-01	150mm	1	100

10

ALT KILITLEME ZAMAK
(PIVOT) KARŞILIK



TT BOTTOM LOCK PIVOT STRIKER
ОТВЕТНАЯ ПЛАНКА НИЖНЕГО
ПРИЖИМА

مثبت سفلي لقلب الجناح

APK 150-01	9 AXIS	100	
APK 150-02	13 AXIS	100	

11

KASA ALT MENTEŞE



TT FRAME BOTTOM HINGE
ПЕТЛЯ НА РАМУ НИЖНЯЯ И
УСИЛЕНАЯ

مفصل سفلي للهيكل

MNT 140-07	100 KG	100	
MNT 140-08	130 KG	100	

12

KANAT ALT MENTEŞE

TT SASH BOTTOM HINGE
ПЕТЛЯ НА СТВОРКУ НИЖНЯЯ

مفصل سفلي للجناح



MNT 140-05	100 KG	100	
MNT 140-06	130 KG	100	

13

KASA ÜST MENTEŞE

TT FRAME TOP HINGE
ПЕТЛЯ НА РАМУ ВЕРХНЯЯ (с зацепами и без)

مفصل اعلى هيكل النافذة



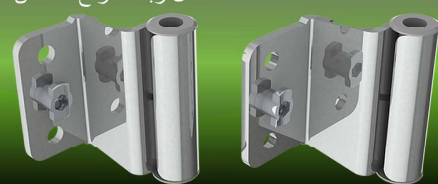
MNT 140-03		100	
MNT 140-04	NO CLAWS	100	

14

MAKAS BAĞ MENTEŞE

TT SCISSOR CONNECTOR HINGE
КРОНШТЕЙН ВЕРХНЕЙ ПЕТЛИ

مفصل ربط الذراع - مقص



MNT 140-01	9 AXIS	100	
MNT 140-02	13 AXIS	100	

15

PLS. KAPAK TAKIM

TT PLASTIC COVER
КОМПЛЕКТ ДЕКОРАТИВНЫХ НАКЛАДОК

مقبض اسبنيوليت مخفي



PLK 170-01	WHITE	100	
PLK 170-01	LIGHT BROWN	100	
PLK 170-01	DARK BROWN	100	

16

LK İSPANYOLETI

TT CROWBAR GEAR ESPAG.
ШТУЛЬПОВЫЙ ПРИВОД
مقبض اسبنيوليت مخفي

		mm			
LISP	180-01	500-700	0	10	
LISP	180-02	700-1200	1	10	
LISP	180-03	900-1400	1	10	
LISP	180-04	1200-1700	2	10	
LISP	180-05	1700-2200	2	10	
LISP	180-06	2200-2600	2	10	

17

LK ALT SÜRGÜ

TT CROWBAR GEAR BOTTOM SLIDE
ШТУЛЬПОВЫЙ ШПИНГАЛЕТ НИЖНИЙ
(под центральный привод)
مزلاج سفلي لمقبض اسبنيوليت مخفي

LKS	190-01			1	100
-----	--------	--	--	---	-----

18

LK ÜST SÜRGÜ

TT CROWBAR GEAR TOP SLIDE
ШТУЛЬПОВЫЙ ШПИНГАЛЕТ ВЕРХНИЙ
(под центральный привод)
مزلاج اعلى لمقبض اسبنيوليت مخفي

LKS	190-02			1	100
-----	--------	--	--	---	-----

19

LEVYE KOLLU ALT SÜRGÜ

TT CROWBAR GEAR BOTTOM SLIDE WITH LEVER
ШПИНГАЛЕТ НИЖНИЙ
مزلاج - اليد المخفي في الاسفل

LKS	190-03			1	100
-----	--------	--	--	---	-----

20

LEVYE KOLLU ÜST SÜRGÜ

TT CROWBAR GEAR TOP SLIDE WITH LEVER
ШПИНГАЛЕТ ВЕРХНИЙ
مزلاج - اليد المخفي في الاعلى

LKS	190-04			1	100
-----	--------	--	--	---	-----

21

LK KARŞILIK

TT CROWBAR GEAR STRIKER
ОТВЕТНАЯ - ПЛАНКА ШПИНГАЛЕТ
مثبت يد مخفي

LKK	200-01	9 AXIS			100
LKK	200-02	13 AXIS			100

22

TEKAÇILIM ÜST MENTEŞE

TT SCISSOR HINGE
ФАЛЬШ НОЖНИЦЫ
مفصل اعلى للجناح الثابت

TÜM	210-01	9 AXIS			100
TÜM	210-02	13 AXIS			100

23

TEKAÇILIM ORTA MENTEŞE
(3 eksenli) TAKIM

TT MEDIUM HINGE (3 D) SET
ПЕТЛЯ ФРАМУЖНАЯ РЕГУЛИРУЕМАЯ 3D
مفصل اعلى للجناح الثابت

TOM	220-01	9 AXIS			100
TOM	220-02	13 AXIS			100

24

TEKAÇILIM ORTA MENTEŞE
AYARSIZ SAC

TT MEDIUM HINGE (NOT REGULATED) METAL
ПЕТЛЯ ФРАМУЖНАЯ
مفصل وسطي للجناح الثابت
(غير قابل للتعديل) حديد

TOM 220-03	9 AXIS	100
TOM 220-04	13 AXIS	100

25

TEKAÇILIM ORTA MENTEŞE
PLS.KAPAÇ TAKIMI

TT PLASTIC COVER
КОМПЛЕКТ ДЕКОР. НАКЛАДОК
(ПОД ПЕТЛИ ЗД)
مقبض اسبنيوليت مخفي

PLK 170-02	WHITE	100
PLK 170-02	BROWN	100
PLK 170-02	LIGHT BROWN	100

26

KOŞE KANAT ALT MENTEŞE

TT SASH BOTTOM CORNER HINGE
НИЖНИЙ УГОЛ С КРОНШТЕЙНОМ
مفصل سفلي للجناح - مع زاوية

KKM 240-01	13 AXIS RIGHT	SAĞ	100
KKM 240-02	13 AXIS LEFT	SOL	100
KKM 240-03	9 AXIS RIGHT	SAĞ	100
KKM 240-04	9 AXIS LEFT	SOL	100

27

KOŞE KANAT ALT MENTEŞE
PLS.KAPAKTAKIMI

TT SASH BOTTOM CORNER HINGE
PLASTIC COVER
КОМПЛЕКТ ДЕКОРАТИВНЫХ НАКЛАДОК
(ПОД НИЖНИЙ УГОЛ С КРОНШТЕЙНОМ)
مفصل سفلي للجناح - مع زاوية
مقبض اسبنيوليت مخفي

PLK 170-03	WHITE	100
PLK 170-03	BROWN	100
PLK 170-03	LIGHT BROWN	100

28

UZATMA PARÇASI

TT EXTENSION PART
УДЛИНИТЕЛЬ 250 ММ
قطع تمديد الاسبنيوليت

UP 250-01	250mm	100
-----------	-------	-----

29

KANAT ALTAN DEVİRME
KARŞILIK

TT SASH TILT STRIKER
ПРОТИВОВЗЛОМНАЯ ОТВЕРНАЯ ПЛАНКА
مثبت سفلي لقلب الجناح

APK 150-04	9 AXIS	100
APK 150-05	13 AXIS	100

30

P.S. KANAT ORTA BASKI

TT SASH PRESS HINGE
СКРЫТЫЙ СРЕДНИЙ ПРИЖИМ
قطعة شد الجناحين لبعض

KOB 230-01	9 AXIS	100
KOB 230-02	13 AXIS	100

31

HATALI KULLANIM EMNİYETİ
KANAT KALDIRMA
HATALI KULLANIM EMNİYETİ
KANAT KALDIRMA KARSILIK

FAULT USAGE & SASH LIFT LOCK
LOCK STRIKER
МИКРОЛИФТ-БЛОКИРАТОР
ОШИБОЧ. ОТКРЫВАНИЯ
ОТВЕ.-ПЛАНКА МИКРОЛИФТА

HKE 260-01	100
HKE 260-02	100

HKE 260-01 HKE 260-02

32

EMNİYETLİ KARŞILIK ÇİFT TIRNAKLI

DOUBLE CLAW PIVOT STRIKER
ПРОТИВОВЗЛОМНАЯ ОТВЕТНАЯ ПЛАНКА (под Т-зацеп)



APK 150-07	9 AXIS	500
APK 150-08	13 AXIS	500

33

EMNİYETLİ KARŞILIK (MANTARBAŞLI)

SECURITY LOCK STRIKER
ОТВЕТНАЯ ПЛАНКА 13 мм (под Т-зацеп)



ZK039	13 AXIS	500
-------	---------	-----

34

YAPRAK KARŞILIK

FOLIO RESPONSE
ОТВЕТ-ПЛАНКА (ДВУСТВОРОЧНОГО ОКНА УНИВЕРСАЛЬНАЯ)



LKK 200-03		500
------------	--	-----

35



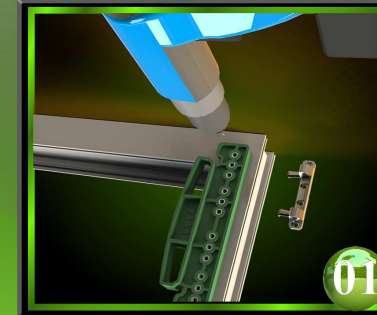
ÇİFT AÇILIM MONTAJ ŞEMASI
TTS TILT & TURN SYSTEM ASSEMBLY SCHEME
ПОВОРОТНО-ОТКИДНАЯ СИСТЕМА МОНТАЖНЫЕ СХЕМЫ

A	Kilitleme Eksen	9 - 13 mm
B	Çalışma Boşluğu	12 mm
C	Kol Eksen	7,5 - 15,5 mm
D	Kanat Bini Yüksekliği	18 - 20 - 22 mm
E	Conta Baskı Yüksekliği	3 - 3,5 mm



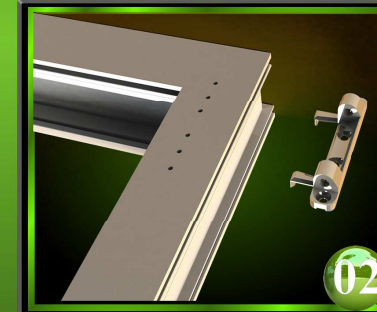
A	Axle locking	9 - 13 mm	A	Ось запирання	9 - 13 mm
B	Operating range	12 mm	B	Рабочее интервал	12 mm
C	Axis handles	7,5 - 15,5 mm	C	Ось ручки	7,5 - 15,5 mm
D	The height of the lower part of the leaf	18 - 20 - 22 mm	D	Высота нижний части створка	18 - 20 - 22 mm
E	Height clamping	3 - 3,5 mm	E	Высота прижима	3 - 3,5 mm

ÇİFT AÇILIM MONTAJ ŞEMASI
TTS TILT & TURN SYSTEM ASSEMBLY SCHEME
ПОВОРОТНО-ОТКИДНАЯ СИСТЕМА МОНТАЖНЫЕ СХЕМЫ



KASA ALT VE ÜST MENTEŞE MONTAJI

Resimde gösterildiği gibi kasa şablonu yardımı ile menteşe deliklerinin yerleri Ø 3 matkap ile delinir. Daha sonra Kasa Alt ve Üst Menteşe yerlerine monte edilir. (Resim sırasını takip edin). (Resim 1,2,3,4,5,6,7)

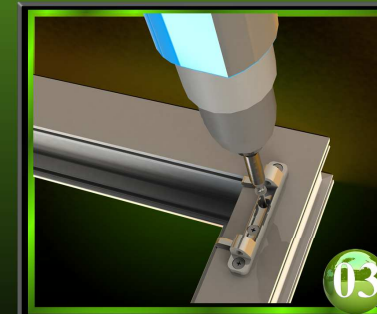


FRAME BOTTOM AND TOP HINGE ASSEMBLY

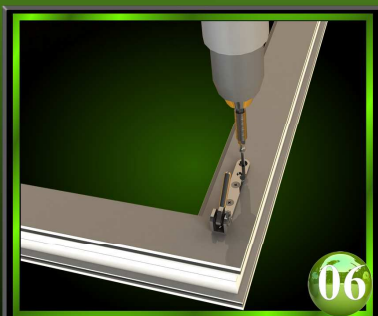
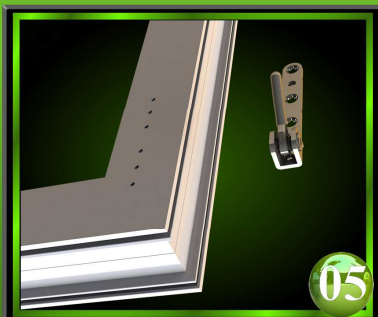
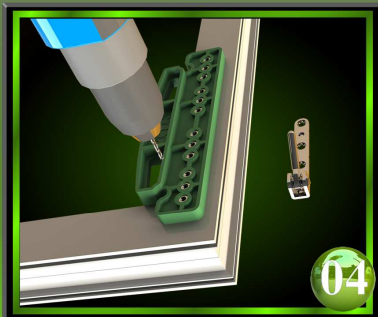
Frame, as shown in the picture with the help of a template (guide) have to be drilled with the Ø 3 drill bit. Than frame bottom and top hinges have to be located as shown in figures 1,2,3,4,5,6,7.

Монтажные применение верхней и нижней петли на раме

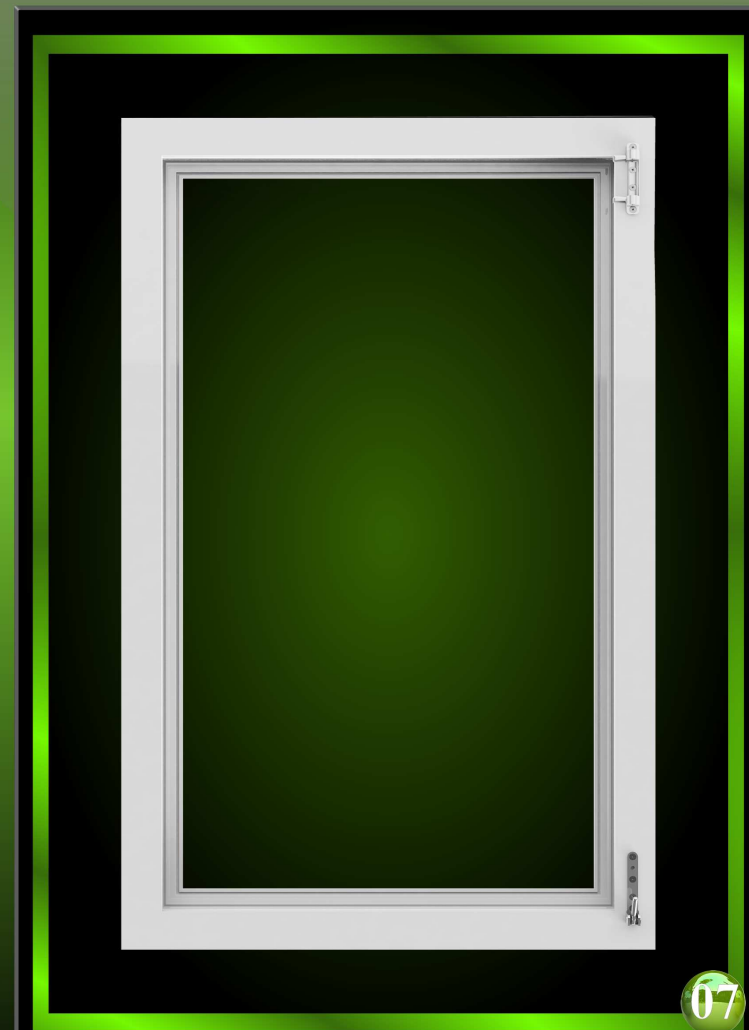
Прикрепите монтажный шаблон в угол раме используя дрель сверлом Ø3мм и сверлите отверстие для крепления нижней и верхней петли (Рис.1, 2, 3, 4, 5, 6, 7).



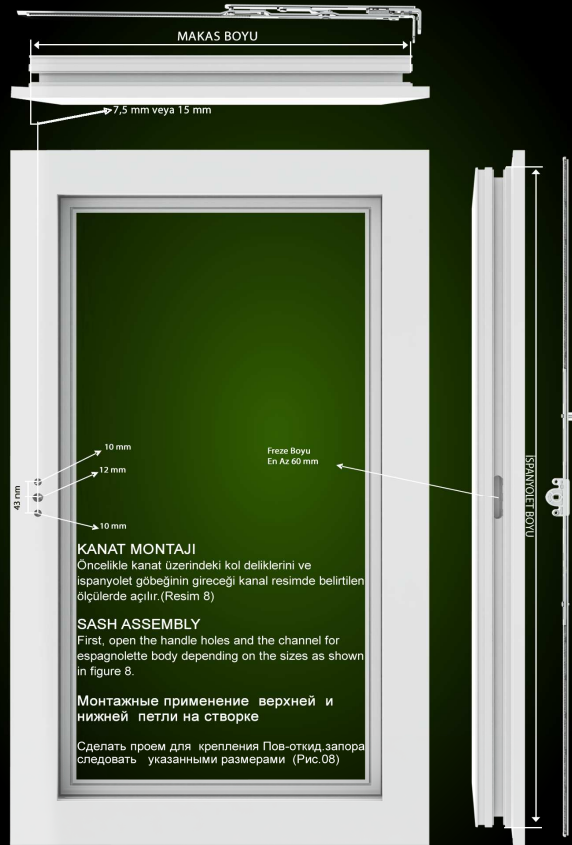
ÇİFT AÇILIM MONTAJ ŞEMASI
TTS TILT & TURN SYSTEM ASSEMBLY SCHEME
ПОВОРОТНО-ОТКИДНАЯ СИСТЕМА МОНТАЖНЫЕ СХЕМЫ



ÇİFT AÇILIM MONTAJ ŞEMASI
TTS TILT & TURN SYSTEM ASSEMBLY SCHEME
ПОВОРОТНО-ОТКИДНАЯ СИСТЕМА МОНТАЖНЫЕ СХЕМЫ



ÇİFT AÇILIM MONTAJ ŞEMASI
TTS TILT & TURN SYSTEM ASSEMBLY SCHEME
ПОВОРОТНО-ОТКИДНАЯ СИСТЕМА МОНТАЖНЫЕ СХЕМЫ



08

ÇİFT AÇILIM MONTAJ ŞEMASI
TTS TILT & TURN SYSTEM ASSEMBLY SCHEME
ПОВОРОТНО-ОТКИДНАЯ СИСТЕМА МОНТАЖНЫЕ СХЕМЫ



09

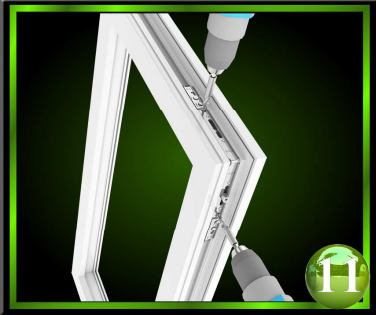
ÇİFT AÇILIM MONTAJ ŞEMASI
TTS TILT & TURN SYSTEM ASSEMBLY SCHEME
ПОВОРОТНО-ОТКИДНАЯ СИСТЕМА МОНТАЖНЫЕ СХЕМЫ



10

Resim 10 ve 11 deki gibi montajlama işlemi yapılır.

The assembly proceed by stages as shown in figure 10 and 11.



11

Закрепите монтажными шурупами (Рис.10и 11)



12

ÇA İSPANYOLET MONTAJI

Öncelikle resim(12) görüldüğü gibi ispanyolet kilitleme pimi köşe elemanı tarafına gelecek şekilde ispanyolet kanada yerleştirilip kol yardımı ile eksenleyip ispanyolet fazla kısımları kesilir.

TILT & TURN ESPAGNOLETTE ASSEMBLY

First, as shown in figure 12, the espagnolette locking pin have to be installed and measured to the corner part side by the help of the handle, and then cut the espagnolette.

Монтажные применение Поворотно Откидного Запора

(Рис.12) Вставьте пин-откид запора в проем створки, присоединив нижнюю часть к верхней части нижнего шпингалета и верхнюю часть к нижней части угловой передачи, с легкостью повернуть оконную ручку в верх вниз, для срабатывания запора с верхней угловой передачи и нижним шпингалетом, отрезать лишнюю длину запора.

ÇİFT AÇILIM MONTAJ ŞEMASI
TTS TILT & TURN SYSTEM ASSEMBLY SCHEME
ПОВОРОТНО-ОТКИДНАЯ СИСТЕМА МОНТАЖНЫЕ СХЕМЫ



13

Resim(13 ve 14) gösterildiği gibi ispanyolet sac dişlisi köşe elemanı ve ispanyolet alt elemanı sac dişli yuvasına doğru oturduğuna emin olup monteleme işlemi gerçekleştirilir.

Control the espagnolette ends, so they should be properly fixed to corner part and to espagnolette bottom part and installed as shown in figures 13 and 14.



14

(Рис.13 и 14) Отрезав лишнюю длину запора еще раз проверьте правильности стыка с угловой передачи и нижним шпингалетом, после закрепите шурупами к створке.



15

İspanyolet alt elemanı ve köşe elemanı üzerindeki kapaklar ispanyolet üzerine gekilip vidalanır.(Resim(15 ve 16)

Caps over the espagnolette bottom part and the corner part should be screwed over the espagnolette bar as shown in figures 15 and 16.

(Рис.15 и 16) Вставить крышку нижнего шпингалета и крышку угловой передач с верху запора, также закрепите шурупами

ÇİFT AÇILIM MONTAJ ŞEMASI
TTS TILT & TURN SYSTEM ASSEMBLY SCHEME
ПОВОРОТНО-ОТКИДНАЯ СИСТЕМА МОНТАЖНЫЕ СХЕМЫ



16



17



18

MAKAS ve ARKA KİLİTLEME MONTAJI

Resim 17 göre makas köşe elemanın olduğu köşeye yerleştirilip makasın uç kısmı kanada tam oturması sağlanıp makasın uzun gelen kısmı kesilir daha sonra makas ve arka kilitleme bir birleriyle montajı yapılır. Resim(18) görüldüğü gibi arka kilitleme girini önce makastaki yuvasına oturtulup makas üzerindeki zımbak parçası arka kilitleme plastigine kilittir.

SCISSORS (RESTRICTOR) AND THE BACK LOCK ASSEMBLY

Figure 17 shows, the installation of the tilt & turn scissors. First, fix the scissors to the corner part side than control the scissor to be located right on the cash and cut the excess part of the scissors, and install scissors with the back lock. Locate the back lock pin to scissors slot and fix the parts as shown in figure 18.

Монтажные применение Пов-Откид Ножницы и Среднего Запора

(Рис.17) Вставить угловую часть пов-откид, ножниц в угол створке плотно придерживая ножницы делайте отметку для отрезки лишней длины где стыкуется с угловой передачей. После отрезке лишней длины, ножницы в угловой стороны соедините с средним запором.

(Рис.18) Крепите верхнюю петлю к пов-откид, ножниц как показано на рисунок.

ÇİFT AÇILIM MONTAJ ŞEMASI
TTS TILT & TURN SYSTEM ASSEMBLY SCHEME
ПОВОРОТНО-ОТКИДНАЯ СИСТЕМА МОНТАЖНЫЕ СХЕМЫ



19



20



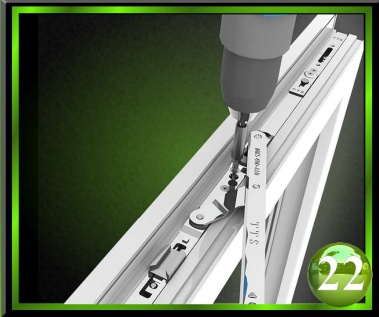
21

Makas ve arka kilitleme kanata düzgünce yerleştirilip ispanyolet montajında olduğu gibi makas sac dişlisi köşe elemanı sac dişli yuvasına doğru bir şekilde yerleştirilmesine dikkat edilir. Makas ve arka kilitleme vidalaması yapıldıktan sonra köşe elemanın üzerindeki kapak makasa doğru çekilip vidalaması yapılır. Resim(19,20,21,22,23)

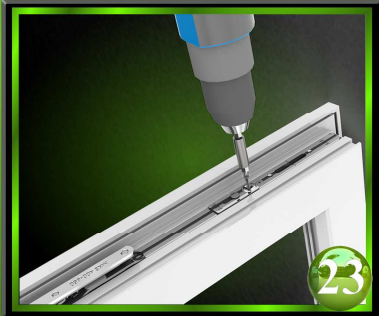
Control the installation so the scissors have to be fixed properly with back lock. Finally, screw the caps on the scissors, back lock and the corner part as shown in figures 19,20,21,22,23.

(Рис.19,20,21,22,23) Отрезанную сторону ножницы стыкуете с угловой передачей, после прижимать другую сторону в канале створке вместе с средним запором. Крепить монтажными шурупами, также вставить с веру ножниц крышку находящаяся на угловой передаче для окончательного крепления

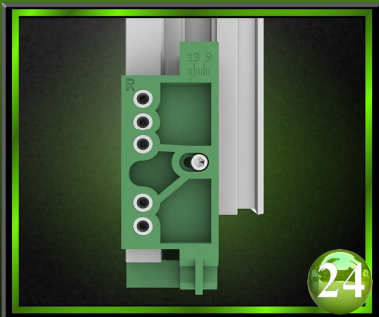
ÇİFT AÇILIM MONTAJ ŞEMASI
TTS TILT & TURN SYSTEM ASSEMBLY SCHEME
ПОВОРОТНО-ОТКИДНАЯ СИСТЕМА МОНТАЖНЫЕ СХЕМЫ



22



23



24

KANAT ALT MENTEŞE MONTAJI

Kanatın kilit eksenli 9mm veya 13 mm hangisi ise resim (24) görüldüğü gibi kanat şablonunun eksen ayarını ona göre yapilir.

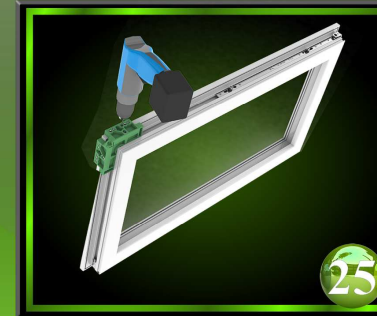
SASH BOTTOM HINGE ASSEMBLY

Regulate the guide depending on sash axis size 9mm or 13 mm as in figure 24.

Монтажные применение нижней петли на створке

(Рис.24) Отрегулировать шаблон под ось запирания створки 9мм или 13мм.

ÇİFT AÇILIM MONTAJ ŞEMASI
TTS TILT & TURN SYSTEM ASSEMBLY SCHEME
ПОВОРОТНО-ОТКИДНАЯ СИСТЕМА МОНТАЖНЫЕ СХЕМЫ



25



26

Kanat şablon resim(25) görüldüğü gibi $\varnothing 3$ matkap yardımı ile kanat alt menteşe yardımcı delikleri delinip kanat alt menteşe resim (26,27) gibi montaj işlemi yapılır

Locate the guide, open a drill holes (figure25) with the help of $\varnothing 3$ drill bit, and install the sash bottom hinge as shown in figures 26 and 27.

(Рис.25) Используя дрель сверлом $\varnothing 3$ мм и сверлите отверстие для крепления нижней петли на створке(Рис.26,27).



27

ÇİFT AÇILIM MONTAJ ŞEMASI
TTS TILT & TURN SYSTEM ASSEMBLY SCHEME
ПОВОРОТНО-ОТКИДНАЯ СИСТЕМА МОНТАЖНЫЕ СХЕМЫ



MAKAS BAĞLANTI MENTEŞE MONTAJI

Makas bağlantı menteşe kanat kilitleme eksenine göre (9mm-13mm) seçilip resim(28) görüldüğü gibi makas parçasına montajı yapılır.

SCISSOR CONNECTOR HINGE ASSEMBLY

Choose the scissor connector hinges depending on 9mm or 13mm axis sizes, and install following the instruction as shown in figure 28.

Монтажные применение верхней петли на створке

Крепите верхнюю петлю 9мм или 13мм к пов-откид. ножниц как показано на рисунок (Рис.28)



KANAT KASA MONTAJI

Kanat kasaya göre vasistas konumuna getirilip kasa alt menteşe pimine kanat alt menteşe yerleştirilir. Resim (29)

Kanat kasaya doğru kapatılıp makas bağlantı menteşe kasa üst menteşe yuvasına getirilip fren mili (D mil) yuvasına takılır. Resim (30)

Not: Makas bağlantı menteşe plastik kapağı bu işlemden önce takılması montaj için kolaylık sağlar.

SASH AND FRAME ASSEMBLY

Locate the sash bottom hinge over the frame bottom hinge and settle the sash over the frame following figure 29.

Control the fixing of scissor connector hinge and the frame top hinge, figure 30.

Note: The plastic caps of scissor connector hinge should be placed before the assembly.

Монтажные применение верхней петли на створке к верхней петли на раме

(Рис.29) Держите створку в положении откидного открывания и крепите нижнюю петлю створке к нижней петли на раме.

(Рис.30) Закрыть створку в положении полного закрывания, вставьте штифт крепления верхней петли створке к верхней петли на раме.

ВНИМАНИЕ: Декоративные наклейки вставить только после полного крепления.



ÇİFT AÇILIM MONTAJ ŞEMASI
TTS TILT & TURN SYSTEM ASSEMBLY SCHEME
ПОВОРОТНО-ОТКИДНАЯ СИСТЕМА МОНТАЖНЫЕ СХЕМЫ



PIVOT KARŞILIK ve KİLİTLEME PİM KARŞILIK MONTAJI

Pivot karşılık kanat kilitleme eksenine göre (9mm-13mm) seçilip kasanın alt kenarına ispanyolet alt elemanı karşısına resim (31) gösterildiği gibi montajı yapılır.

PIVOT STRIKER AND LOCK PIN STRIKER ASSEMBLY

Following the instructions as shown in figure 31, choose the right axis size 9mm or 13mm of pivot striker and install it on the bottom corner of frame, right opposite to espagnolette bottom part.

Монтажные применение Ответной планки нижнего шпингалета и остальных ответок.

(Рис.31)Выбрать ответ.планку под ось закрывания створки (9 мм или 13 мм), вставить в нижний угол раме, на против нижнего шпингалета и закрепить монтажными шурупами.



Kilitleme karşılıklarında kilitleme eksenine (9mm-13mm) seçilip ispanyolet, köşe elemanı ve arka kilitleme kanat kilit pimlerine göre montajı yapılır. İspanyolet ve Köşe elemanı pimlerinin üst bölgesine arka kilitleme kanat kilit pimlerinin alt bölgesine gelecek. Resim (32,33)

Choose lock pin strikers axis sizes and install them right opposite to espagnolette, corner part and back lock pins. Follow the instructions in figures 32,33.

(Рис.32 - 33) Остальные ответки выбрать также под ось запираения створки (9 мм или 13 мм) и по числу раздвижных штифтов на системе TTS закрепите на раме на против штифтов.



ÇİFT AÇILIM MONTAJ ŞEMASI
TTS TILT & TURN SYSTEM ASSEMBLY SCHEME
ПОВОРОТНО-ОТКИДНАЯ СИСТЕМА МОНТАЖНЫЕ СХЕМЫ



34

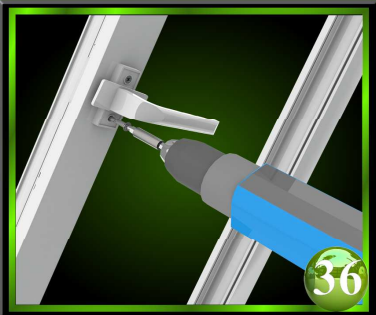
En son olarak Resim(34,35)plastik kapaklar ve pencere kolu montajı yapılır. Pencere kolu resim (36) gösterildiği gibi pencere alt kenarına paralel şekilde takılıp ispanyolet orta göbek zamağına vidalanır. Bu işlem bittikten sonra kanat kapatılıp kol aşağı doğru çevirilerek sistem üzerindeki eksen kilitleri kırılır.

Finally, install plastic caps and window handle (figure 34, 35). Fix the window handle as shown in figures 36 control the window handle working. After installation close the sash, turn the window handle down.

(Рис.34 - 35) Вставить декоративные накладки и оконную ручку (Рис.36) Вставить оконную ручку в горизонтальном положении, в отверстие створки за ранее сверленные дилем и закрепить монтажными шурупами. При первом повороте ручки вниз должны услышать хруст соответствующий первичного употребления в соответствии гарантиям с момента выпуска.



35



36

ÇİFT AÇILIM MONTAJ ŞEMASI
TTS TILT & TURN SYSTEM ASSEMBLY SCHEME
ПОВОРОТНО-ОТКИДНАЯ СИСТЕМА МОНТАЖНЫЕ СХЕМЫ

Kanat Alt Menteşe üzerinden alyan yardımı ile aşağı yukarı (+-) 3mm ayar yapılabilir

sash bottom hinge is adjusted to +3 mm, with the help of Allen key.

нижняя петля на створке регулируется на +3 мм с помощью шестигранного ключа.



Düz tornavida yardımı ile conta baskı ayarı (+-) 1 mm yapılabilir.

gasket press is adjusted with slotted screwdriver to +/- 1mm

прижим уплотнительной резину регулируется на +/-1 мм

Kasa alt menteşe üzerindeki vida alyan yardımı ile sağa ve sola (+-) 2 mm ayar yapılabilir.

frame bottom hinge is adjusted with Allen key left and right to +/-2 mm.

нижняя петля на раме регулируется влево и вправо на +/-2 мм с помощью шестигранного ключа